



# SISTEMAS DE ORDENACIÓN PARA FURGONETAS



VAN SHELVING SYSTEMS  
SYSTÈMES D'ÉTAGÈRES POUR UTILITAIRES

## Tayg car es un nuevo sistema de ordenación que ofrece al profesional un nuevo concepto en la organización del vehículo industrial

Tayg car is a new shelving system providing professionals with a new concept of commercial vehicle organization

Tayg car est un nouveau système d'étagères offrant au professionnel un tout nouveau concept d'organisation de son véhicule commercial

Tayg Car dispone de tres módulos de sistemas de ordenación. Su instalación es sencilla, ya que basta con fijarlo al nervio del vehículo. Gracias a su cuidadoso diseño, tiene cavidad para el paso de rueda, convirtiéndolo en el complemento perfecto para cualquier tipo de vehículo industrial, además nuestros módulos están diseñados 100% para producto Tayg.

Tayg Car has three easy to fit shelving system modules. You only have to fix them to the rib of the vehicle. Thanks to its careful design, including a wheel arch cavity, it is the perfect complement for any type of commercial vehicle. Besides, our modules are 100% designed for Tayg products.

Tayg Car dispose de trois modules de système d'étagères, son installation est simple car il suffit de le fixer à la nervure du véhicule et grâce au soin apporté au design, l'espace permet le passage des roues, ce qui en fait le complément idéal pour tout type de véhicule commercial. Nos modules sont aussi conçus à 100% pour les produits Tayg.

**Tayg**  
CAR

Nuestros módulos están fabricados en acero galvanizado. Cuentan con idéntica profundidad 300mm. Y tres longitudes: mod 1. 1200mm / mod 2. 1000mm / mod 3. 1400mm

Our modules are made of galvanized steel. They all have the same depth of 300 mm. Three lengths available: mod 1. 1200 mm / mod 2. 1000 mm / mod 3. 1400 mm

Nos modules sont fabriqués en acier galvanisé. Ils ont tous la même profondeur de 300mm. Et trois longueurs : mod 1. 1200mm / mod 2. 1000mm / mod 3. 1400mm



**DISEÑO RESISTENTE**  
Robust design  
Modèle résistant



**IDEAL PARA ANCLAJE EN EL VEHÍCULO**  
Ideal for mounting on vehicle  
Idéal pour fixation au véhicule

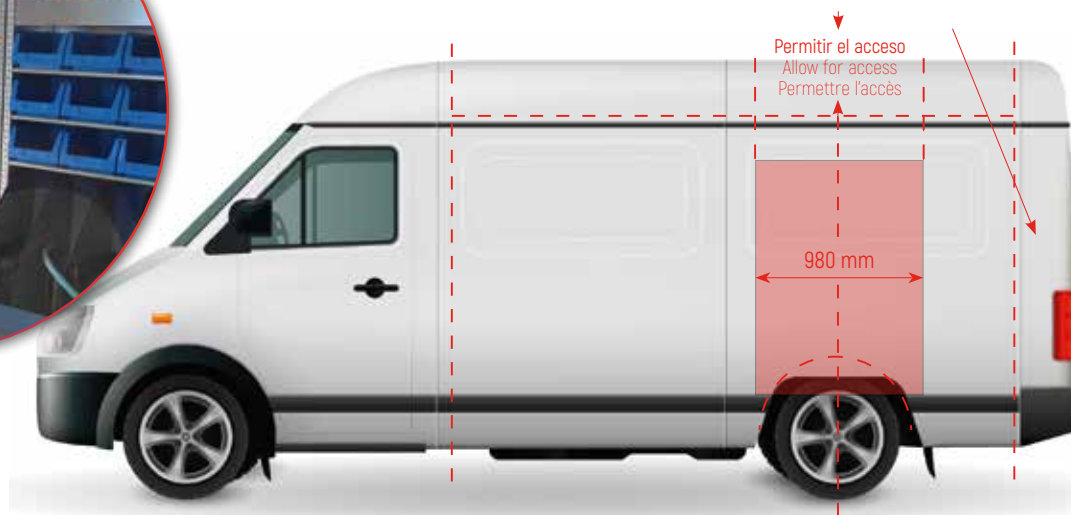


**SOPORTA 100 KG POR ESTANTE**  
Load capacity up to 100 kg per shelf  
Supporte 100 kg par étagère



**FÁCIL MONTAJE**  
Easy to assemble  
Montage facile

**¡PRECAUCIÓN!** permitir el cierre de la puerta y la correa de retención  
CAUTION! Allow for door closure and door check strap  
ATTENTION! permettre la fermeture de la porte et de la sangle de fixation



# MÓDULO 1

100 cm



Cód. 370014

**MEDIDAS / Sizes / Mesures**  
100 x 120 x 30 cm

## TIPO DE FURGONETA

Van type / Type d'utilitaire  
Tamaño medio, medida estándar  
Medium-size, standard-size  
Taille moyenne, mesure standard

## CONTIENE / Contains / Contient

- 1 balda superior profunda (compatible con cajas de herramientas y maletines herramientas eléctricas).  
1 deep tray (compatible with toolboxes and power tool cases).  
1 plateau creux (compatible avec de caisse à outils et valises à outils électriques).
- 3 baldas centrales para gavetas nº55  
3 central shelves for drawers 55  
3 tablettes centrales pour bacs à bec nº55
- Kit opcional en parte inferior cod.370113  
Optional kit at the bottom part cod.370113  
Kit optionnel en bas cod.370113

Cód. 407017



## CONTIENE / Contains / Contient

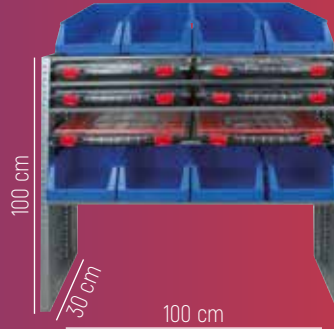
- 1 balda superior profunda (compatible con cajas de herramientas y maletines herramientas eléctricas).  
1 deep tray (compatible with toolboxes and power tool cases)  
1 plateau creux (compatible avec de caisses à outils et valises à outils électriques)
- 3 baldas centrales.  
3 central shelves. 3 tablettes centrales
- Kit opcional en parte inferior cod.370113  
Optional kit at the bottom part cod.370113  
Kit optionnel en bas cod.370113

## EMBALAJE / Packing / Emballage

Código Code	Modelo Model Modèle	MEDIDAS Sizes Mesures	Unidades Units Unités	Peso Total (Kg) Total weight Poids total
407017	Estantería / Shelves / Etagères	368x1187x46	1	12,5
	Estantería / Shelves / Etagères	315x875x126	1	16,7
370014	Estantería / Shelves / Etagères	368x1187x46	1	12,5
	Estantería / Shelves / Etagères	315x875x126	1	16,7
	2 Cajas / Boxes / Boites Gaveta 55	1120x350x304	16	5,8

# MÓDULO 2

Cód. 370021



**MEDIDAS / Sizes / Mesures**  
100 x 100 x 30 cm

## TIPO DE FURGONETA

Van type / Type d'utilitaire  
Tamaño medio, medida estándar  
Medium-size, standard-size  
Taille moyenne, mesure standard

## CONTIENE / Contains / Contient

- 2 baldas para gavetas (compatible con caja herramientas eléctricas con pulpo arriba).  
2 bin shelves (compatible with power tool boxes with elastic strap).  
2 tablettes bacs à bec (compatible avec de caisse à outils électriques avec tendeur au-dessus).
- 3 baldas centrales para estuches profesionales (diferentes distribuciones de cajones en los estuches), 4 gavetas 55 x 2 = 8 gavetas, 2 estuches 430/50/25 x 3 = 6 estuches.  
3 shelves for special organiser trays (different designs of compartments in trays), 4 bins 55 x 2 = 8 bins, 2 storage trays 430/50/25 x 3 = 6 organiser trays.  
3 tablettes coffrets professionnels, (différentes distributions de tiroirs dans les coffrets), 4 bacs à bec 55 x 2 = 8 bacs à bec, 2 coffrets 430/50/25 x 3 = 6 coffrets.

Cód. 407024



## CONTIENE / Contains / Contient

- 2 baldas para gavetas (compatible con cajas de herramientas eléctricas con pulpo arriba).  
2 bin shelves (compatible with power tool boxes with elastic strap).  
2 tablettes bacs à bec (compatible avec de caisse à outils électriques avec tendeur au-dessus).
- 3 baldas centrales para estuches profesionales (diferentes distribuciones de cajones en los estuches).  
3 shelves for special organiser trays (different designs of compartments in trays).  
3 tablettes coffrets professionnels, (différentes distributions de tiroirs dans les coffrets).

## EMBALAJE / Packing / Emballage

Código Code	Modelo Model Modèle	MEDIDAS Sizes Mesures	Unidades Units Unités	Peso Total (Kg) Total weight Poids total
407024	Estantería / Shelves / Etagères	368x987x46	1	12,5
	Estantería / Shelves / Etagères	315x875x315	1	14,6
370021	Estantería / Shelves / Etagères	368x987x46	1	12,5
	Estantería / Shelves / Etagères	315x875x315	1	14,6
	1 Cajas / Box / Boites Gaveta 55	1120x350x304	8	5,8
	2 Cajas-Estuche 430/50/25 Organiser trays / Boites-Coffret	435x378x222	4	6,22

# MÓDULO 3



Cód. 370038

**MEDIDAS / Sizes / Mesures**  
98 x 140 x 30 cm

## TIPO DE FURGONETA

Van type / Type d'utilitaire  
Tamaño medio, medida estándar  
Medium-size, standard-size  
Taille moyenne, mesure standard



## CONTIENE / Contains / Contient

- 1 bandeja superior profunda (compatible con cajas de herramientas y maletines herramientas eléctricas).  
1 deep tray (compatible with toolboxes and power tool cases).
- 1 plateau creux (compatible avec caisses à outils et valises à outils électriques)
- 6 baldas centrales para cajones. 2 baldas cajones pequeños (con separadores), 2 balda cajones medianos (doble ancho con separadores), 2 balda cajones grandes (más profundos con separadores), 8 gavetas 301 x 2 = 16 gavetas, 4 gavetas 302 x 2 = 8 gavetas, 4 gavetas 303 x 2 = 8 gavetas.  
2 small drawer shelves (with dividers), 2 medium-size drawer shelves (double width, with dividers), 2 large drawer shelves (deeper, with dividers), 8 bins 301 x 2 = 16 bins, 4 bins 302 x 2 = 8 bins, 4 bins 303 x 2 = 8 bins.
- 2 tablettes à petits tiroirs (avec séparateurs), 2 tablettes de tiroirs de taille moyenne (double largeur avec séparateurs), 2 tablettes grands tiroirs (plus profonds avec séparateurs), 8 bacs à bec 301 x 2 = 16 bacs à bec + 4 bacs à bec 302 x 2 = 8 bacs à bec, 4 Bacs à bec 303 x 2 = 8 bacs à bec.

Cód. 407031

## CONTIENE / Contains / Contient

- 1 bandeja superior profunda (compatible con cajas de herramientas y maletines herramientas eléctricas).  
1 deep tray (compatible with toolboxes and power tool cases).
- 1 plateau creux (compatible avec caisses à outils et valises à outils électriques).

- 6 Baldas centrales para cajones. 2 baldas cajones pequeños (con separadores), 2 balda cajones medianos (doble ancho con separadores), 2 balda cajones grandes (más profundos con separadores).

- 6 Central shelves for drawers. 2 small drawer shelves (with dividers), 2 medium-size drawer shelves (double width, with dividers), 2 large drawer shelves (deeper, with dividers).

- 6 tablettes de tiroir central. 2 tablettes à petits tiroirs (avec séparateurs), 2 tablettes de tiroirs de taille moyenne (double largeur avec séparateurs), 2 tablettes grands tiroirs (plus profonds avec séparateurs).

## EMBALAJE / Packing / Emballage

Código Code Code	Modelo Model Modèle	MEDIDAS Sizes Mesures	Unidades Units Unités	Peso Total (Kg) Total weight Poids total
407031	Estantería / Shelves / Etagères	368x1387x46	1	18,5
	Estantería / Shelves / Etagères	315x934x167	1	19
370038	Estantería / Shelves / Etagères	368x1387x46	1	18,5
	Estantería / Shelves / Etagères	315x934x167	1	19
	1 Cajas / Box / Boîtes Cajón 301	470x298x434	20	4,1
	1 Cajas / Box / Boîtes Cajón 302	470x298x434	10	3,4
	1 Cajas / Box / Boîtes Cajón 303	470x298x558	8	4,1

## ACCESORIOS METÁLICOS PARRILLA LATERAL METALLIC SIDE-RACK FITTINGS ACCESSOIRES MÉTALLIQUES GRILLE LATÉRALE



Cód. 370151  
Pincho simple  
Single prong  
Accroche simple



Cód. 370168  
Pincho doble  
Double prong  
Accroche double



Cód. 370120  
Conjunto 4 tubos  
Set of 4 tubes  
Ensemble de 4 tubes



Cód. 370137  
Percha L  
L Hanger / Cintre L



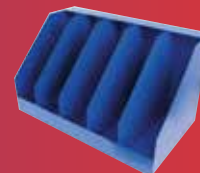
Cód. 370144  
Percha XL  
XL Hanger / Cintre XL



Cód. 370175  
Aro  
Ring / Anneau



Cód. 370182  
Abrazadera con muelle  
Bracket with spring  
Collier de serrage à ressort



\*Cód. 370113  
OPCIONAL / Optional / En option  
Kit para cables / Mangueras enrolladas  
Kit for coiled cables / Hoses  
Kit pour câbles / Tuyaux enroulés



# Homologación y certificación



## Type-approval and certification Homologation et certification

Desde Tayg somos conscientes de que nuestros sistemas modulares de estanterías requieren de una homologación para su correcto uso en España. Por ello, sugerimos una empresa colaboradora que puede realizar las labores de homologación, para obtener el certificado de instalación.

Simplemente tendrás que seguir los sencillos pasos que detallamos a continuación.\*

Una vez adquirido uno de los módulos de Tayg Car y siguiendo las instrucciones de montaje, se debe de fotografiar la instalación y el vehículo según se especifica en las mismas y mandarlas por mail, por web o por la app a la empresa homologadora colaboradora con Tayg. El equipo de homologación en un plazo de 24-48hrs mandará la aprobación de la instalación o los pasos que entienda necesarios para corregirla. Una vez esté conforme la homologación de la instalación, el usuario ya puede acceder a la ITV para poder completar la certificación de circulación.

Nota: Tayg no tendrá intervención directa ni asume responsabilidad alguna derivada del proceso de instalación y/o homologación, siendo ésta de exclusiva responsabilidad de la empresa homologadora contratada en cada caso.

At Tayg we know that our modular shelving systems require approval for use in Spain. For this reason, and to ensure the best possible performance, we have set up a direct line with an approval company, which you can use to obtain your installation certificate online.

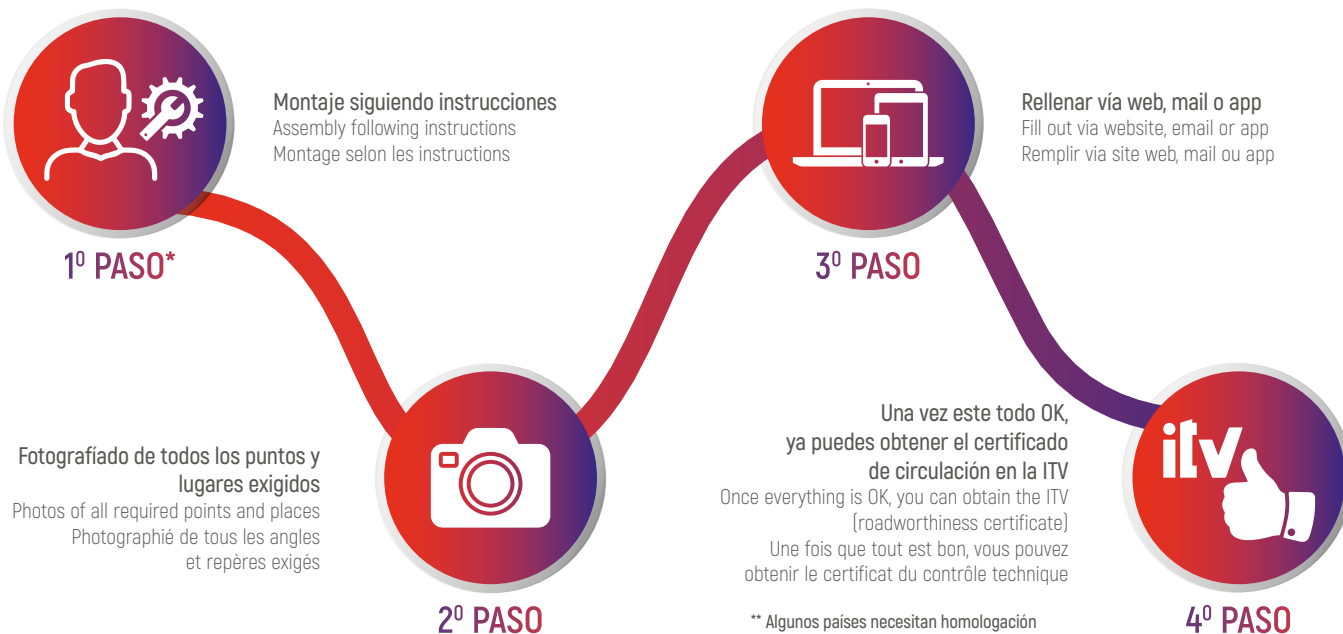
Simply follow the simple steps described below\*.

Once you have purchased a Tayg Car module and followed the precise assembly instructions, take photos of the vehicle as specified in the instructions and send them by email, through the website or via the app. The approval team will send you the type-approval of the installation or the steps needed to correct it within 24-48hrs. Once the installation is approved, the user will be able to obtain the ITV (roadworthiness certificate).

Chez Tayg nous sommes conscients que nos systèmes modulaires d'étagères requièrent une homologation pour un usage correct en Espagne, c'est pour cela que, en cherchant le meilleur moyen de le faire, nous avons décidé de mettre en place un contact direct avec une entreprise homologatrice avec laquelle vous pourrez obtenir en ligne votre certificat d'installation.

Il vous suffira de suivre les étapes simples que nous vous décrivons ci-dessous.\*

Une fois que vous avez acquis un des modules de Tayg Car et suivi les instructions de montage précises, il vous faut photographier le véhicule selon les consignes spécifiées et envoyer les photos par mail, par le site web ou l'application. L'équipe d'homologation vous enverra l'approbation de l'installation ou bien les étapes à effectuer pour la corriger dans un délai de 24h-48h. Une fois que l'homologation d'installation est conforme, l'utilisateur peut accéder au contrôle technique pour compléter la carte grise.



\*\* Algunos países necesitan homologación

\*\*Some countries require type-approval

\*\* Certains pays ont besoin d'une homologation







Industrias Tayg, S.L.U.  
Avda. Real de Madrid Norte, 70  
46469 Beniparrell - Valencia (Spain)  
Tlf. +34 96 121 24 62 · marketing@tayg.com  
www.tayg.com

Tayg hace constar que entre Tayg y la empresa homologadora no existe ninguna vinculación. Se trata de una empresa externa que está especializada en este tipo de homologaciones. Tayg no tiene ninguna responsabilidad en este proceso, ni en el pago, ni en la homologación, ni en cualquier circunstancia derivada de la misma. Tayg únicamente comercializa el producto y la marca Tayg CAR.

Tayg states that there is no relationship between Tayg and the approval company. It is an external company that specializes in this type of approval. Tayg has no responsibility in this process, neither in the payment, nor in the homologation, nor in any circumstances derived from it. Tayg only commercializes the product and the Tayg CAR brand.

Tayg déclare qu'il n'y a aucune relation entre Tayg et la société d'agrément. C'est une société externe spécialisée dans ce type d'agrément. Tayg n'a aucune responsabilité dans ce processus, ni dans le paiement, ni dans l'homologation, ni dans aucune circonstance dérivée. Tayg ne commercialise que le produit et la marque Tayg CAR.

Síguenos en:

